


**mitsubishi
ELECTRIC**
SPLIT-TYPE AIR CONDITIONERS

Changes for the Better

MITSUBISHI ELECTRIC

OPERATION
KIRIGAMINE ZEN

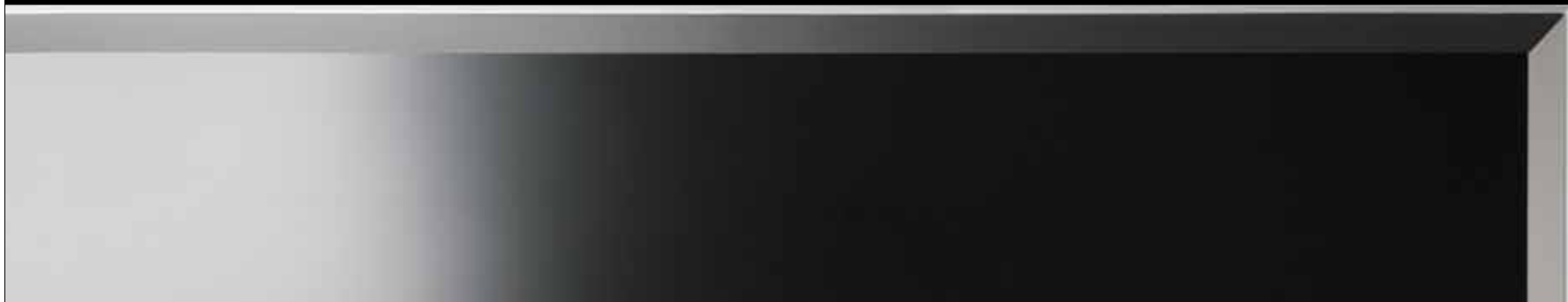
 for a greener tomorrow

禪
KIRIGAMINE ZEN

 MITSUBISHI ELECTRIC



A new wind has arrived.





Une gamme élégante assortie à tous les intérieurs

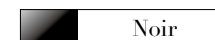
Conçus pour se marier aux ambiances intérieures des pièces modernes, les climatiseurs Kirigamine ZEN sont déclinés en trois coloris, spécialement choisis pour s'intégrer naturellement où qu'ils soient installés. Dotées de bords biseautés, les unités intérieures murales profilées revendiquent ouvertement leur esprit de sophistication et de qualité. Alliant une faible consommation impressionnante et des performances à la fois silencieuses et puissantes, ces unités offrent un scénario idéal pour une grande variété de styles intérieurs, tout en garantissant un gain d'espace et des économies d'énergie.



Blanc



Argent

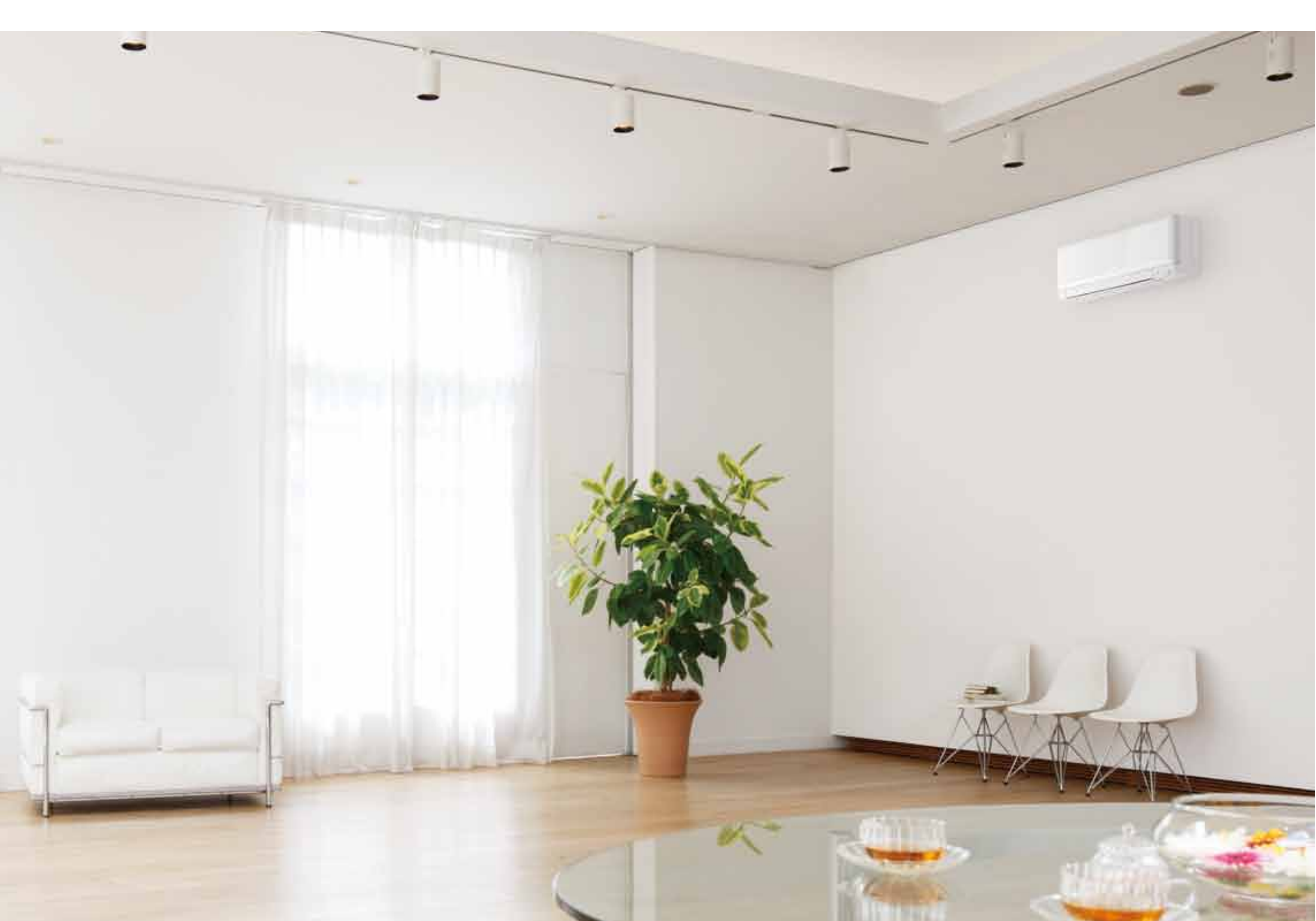


Noir

blanc

ZEN Blanc s'harmonise parfaitement avec les intérieurs aux couleurs pâles. Le design fin et stylisé de l'unité intérieure évoque une œuvre d'art contemporaine, expression visible de l'élégance et du chic.









noir

Dans les intérieurs plus sombres, ZEN Noir répond aux besoins de climatisation tout en rehaussant votre décoration. Sa finition noire luxueuse ressemble à celle des équipements audio-vidéo modernes, contribuant à l'atmosphère de haute qualité et de confort de la pièce.

argent

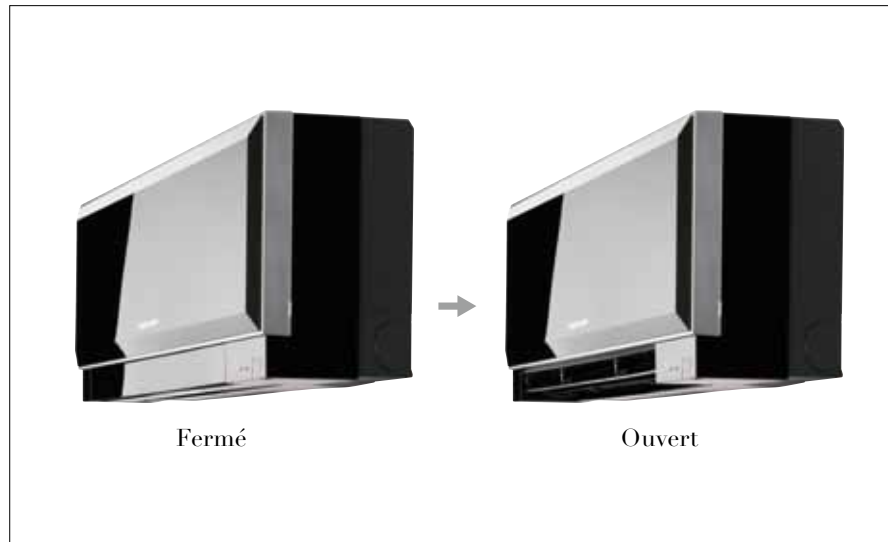
ZEN Argent est le fruit de processus de fabrication de pointe, incluant l'application d'un revêtement spécial qui s'ajoute à la finition des lignes de production. Le résultat est moderne et stylisé. Mince, satinée et compacte, l'unité intérieure apporte une note d'esthétisme à n'importe quel intérieur.





Aspect extérieur haut de gamme

Même en cours de fonctionnement, l'unité intérieure Kirigamine ZEN conserve son profil extraordinairement fin. Le seul changement physique visible est le mouvement de son volet variable. Sa minceur et son esthétisme sont ainsi préservés en permanence.



Programmeur hebdomadaire intégré et pratique

Toutes les unités intérieures ZEN sont équipées d'un programmeur hebdomadaire, fourni de série avec une télécommande.

Exemple de modèle de programmation (mode climatisation été)

	Lundi	Mardi	Mercredi	Jeudi	Vendredi	Samedi	Dimanche
6:00	ON 24°C	ON 24°C	ON 24°C	ON 24°C	ON 24°C		
7:00							
8:00							
10:00	OFF	OFF	OFF	OFF	OFF	ON 24°C	ON 24°C
12:00	Mise à l'arrêt automatique pendant les heures de travail programmées.						
14:00							
16:00						OFF	OFF
18:00						Mise à l'arrêt automatique pendant la plage programmée	
20:00	ON 24°C	ON 24°C	ON 24°C	ON 24°C	ON 24°C	ON 24°C	ON 24°C
22:00	Mise en marche automatique, synchronisée avec l'heure programmée d'arrivée à la maison						
22:00~ (pendant les heures de sommeil)	ON 28°C	ON 28°C	ON 28°C	ON 28°C	ON 28°C	ON 28°C	ON 28°C
	Élévation automatique de la température à une heure programmée pour un fonctionnement en mode d'économie d'énergie pendant la nuit						



Fonctionnement éco-énergétique

Tous les modèles de la gamme ont obtenu la note de performance énergétique "Classe A" et contribuent donc à diminuer la consommation d'énergie. Proposé dans un large choix de capacités et de possibilités d'installation, ses nombreuses applications promettent d'offrir la combinaison idéale à n'importe quel utilisateur.

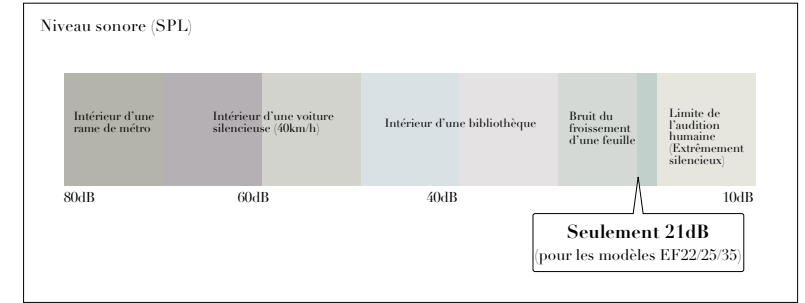


Extérieur \ Intérieur	Classe A pour Mono Split		Compatibilité								
	MUZ-EF25/35/42/50VE		MXZ								
			2C30VA*	2C40VA*	2C52VA*	3C54VA	3C68VA	4C71VA	4C80VA	5C100VA	6C120VA
MSZ-EF22VE	na*2		✓	✓	✓	✓	✓	✓	✓	✓	✓
MSZ-EF25VE	A/A		✓	✓	✓	✓	✓	✓	✓	✓	✓
MSZ-EF35VE	A/A			✓	✓	✓	✓	✓	✓	✓	✓
MSZ-EF42VE	A/A				✓	✓	✓	✓	✓	✓	✓
MSZ-EF50VE	A/A				✓	✓	✓	✓	✓	✓	✓

*Disponible en été 2011

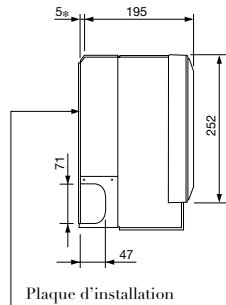
Confort et silence tout au long de la journée

Le réglage de la vitesse du ventilateur en "Mode Silencieux" avancé de Mitsubishi Electric permet un fonctionnement ultra silencieux, ne dépassant pas les 21 dB, pour les modèles EF22/25/35. Grâce à cette caractéristique inégalée, la série Kirigamine ZEN est la solution idéale pour la plupart des situations.



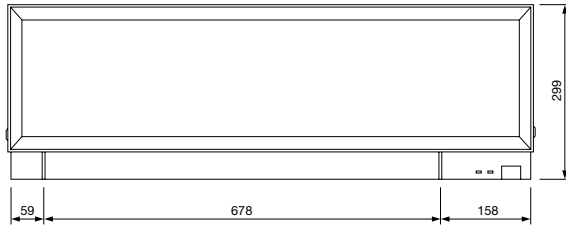
Type			Inverter pompe à chaleur						
Nom d'unité	Unité intérieure / Unité extérieure		MSZ-EF22VEW/VEB/VES	MSZ-EF25VEW/VEB/VES	MSZ-EF35VEW/VEB/VES	MSZ-EF42VEW/VEB/VES	MSZ-EF50VEW/VEB/VES		
Alimentation			Installation de l'unité extérieure						
Source			1 / 50 / 230						
Exterieur (ph/Hz/V)									
Intérieur (ph/Hz/V)									
Froid	Puissance	Nominale	kW		-	2.5	3.5	4.2	5.0
		Min - Max	kW		-	1.2 - 3.4	1.4 - 4.0	0.9 - 4.6	1.4 - 5.4
	Puissance absorbée	Nominale	kW		-	0.545	0.910	1.280	1.560
		EER			-	4.59	3.85	3.28	3.21
	Performance énergétique			A					
	SPL	Unité intérieure [Sil-Lo-Mid-Hi-SHi]*1	dB(A)	21 - 23 - 29 - 36 - 42	21 - 23 - 29 - 36 - 42	21 - 24 - 29 - 36 - 42	28 - 31 - 35 - 39 - 42	30 - 33 - 36 - 40 - 43	
Unité extérieure [Nominale]		dB(A)	-	47	-	50	52		
Débit d'air	Unité intérieure [Sil-Lo-Mid-Hi-SHi]*1	m³/min	4 - 4.6 - 6.3 - 8.3 - 10.5	4 - 4.6 - 6.3 - 8.3 - 10.5	4 - 4.6 - 6.3 - 8.3 - 10.5	5.8 - 6.6 - 7.7 - 8.9 - 10.3	5.8 - 6.8 - 7.9 - 9.3 - 11		
	Unité extérieure [Nominale]	m³/min	-	32.6	33.6	35.2	44.6		
Chaud	Puissance	Nominale	kW		-	3.2	4.0	5.8	
		Min - Max	kW		-	1.1 - 4.2	1.8 - 5.5	1.4 - 6.3	1.6 - 7.5
	Puissance absorbée	Nominale	kW		-	0.700	0.955	1.460	1.565
		COP			-	4.57	4.19	3.70	3.71
	Performance énergétique			A					
	SPL	Unité intérieure [Sil-Lo-Mid-Hi-SHi]*1	dB(A)	21 - 24 - 29 - 37 - 45	21 - 24 - 29 - 37 - 45	21 - 24 - 30 - 38 - 46	28 - 30 - 35 - 41 - 48	30 - 33 - 37 - 43 - 49	
Unité extérieure [Nominale]		dB(A)	-	51	51	52	52		
Débit d'air	Unité intérieure [Sil-Lo-Mid-Hi-SHi]*1	m³/min	4.0 - 4.6 - 6.2 - 8.9 - 11.9	4.0 - 4.6 - 6.2 - 8.9 - 11.9	4.0 - 4.6 - 6.2 - 8.9 - 12.7	5.5 - 6.3 - 7.8 - 9.9 - 12.7	6.4 - 7.3 - 9.0 - 11.1 - 13.2		
	Unité extérieure [Nominale]	m³/min	-	32.2	33.6	33.6	44.6		
Unité intérieure	Entrée	Nominale	kW		0.027	0.027	0.031	0.034	
		Intensité nominale (max)	A		0.3	0.3	0.3	0.4	
	Dimensions	L x P x H	mm	895 - 195 - 299	895 - 195 - 299	895 - 195 - 299	895 - 195 - 299	895 - 195 - 299	
		Poids	kg	11.5	11.5	11.5	11.5	11.5	
	Fusible	A			10	10	10	16	
		mm			-	800 - 285 - 550	800 - 285 - 550	800 - 285 - 550	840 - 330 - 880
Unité extérieure	Poids	kg		-	30	35	54		
		Intensité nominale (max)		A		7.0	8.2	12.0	
	Fusible	A		-	10	10	16		
		mm				-	12	15	
Tuyau extérieur	Diamètre	Liquide / Gaz		"		1/4 - 3/8	1/4 - 3/8	1/4 - 1/2	
		Longueur max.		m		20	20	30	
	Dénivellation max.		m		-	12	12	15	
Opération garantie [Extérieur]	Froid	°C		-		-10 ~ +46	-10 ~ +46	-10 ~ +46	
		Chaud		°C		-	-15 ~ -20 ~ +24	-15 ~ -24	

*1 SHi → Super High *2 MSZ-EF22 uniquement pour la connection MXZ.



Plaque d'installation

*Espace entre la plaque d'installation et l'unité



Unité intérieure



Blanc
MSZ-EF22-50VEV



Argent
MSZ-EF22-50VES



Noir
MSZ-EF22-50VEB

Télécommande



Unité extérieure

Mono Split



1 poste
MUZ-EF25 / 35 / 42VE



1 poste
MUZ-EF50VE

Multi Split



2 postes
MXZ-2C30 / 2C40 / 2C52VA

*Disponible en été 2011



4 postes	5 postes
MXZ-4C80 / 5C100VA	



3 postes	4 postes
MXZ-3C54 / 3C68 / 4C71VA	



6 postes
MXZ-6C120VA



Mitsubishi Electric Europe BV Belgium
Living Environment Systems
Baron Ruzettelaan 25
8310 Bruges
T +32 50 40 48 48
F +32 50 39 26 04
E info@mitsubishi-electric.be
www.mitsubishi-electric.be